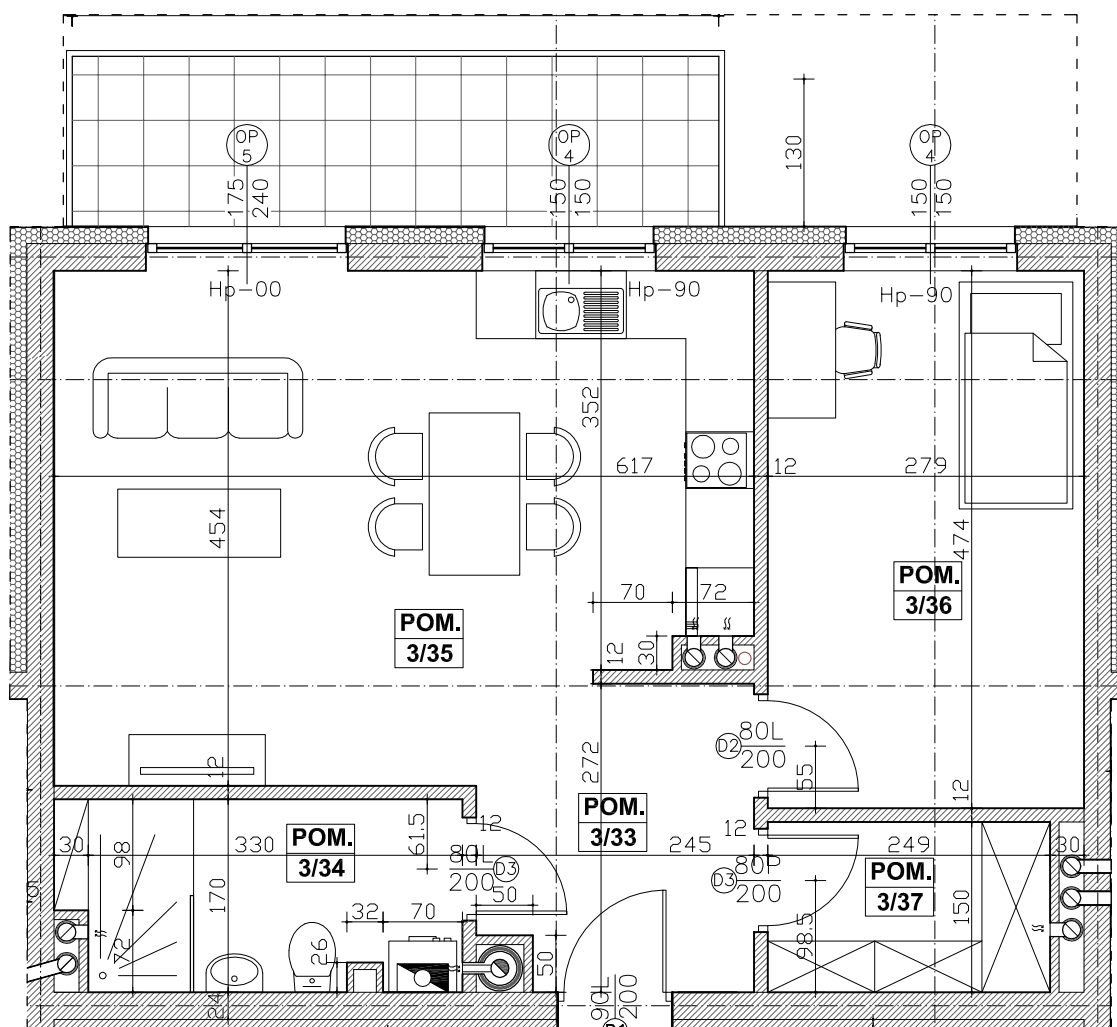
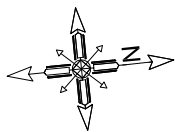


RSBM Sp. z o.o.
 59-300 Lubin, ul. B. Malinowskiego 3

MIESZKANIE NR 11 (segment B)

II PIĘTRO, 2 pok. - 54,4 m²



BILANS POWIERZCHNI

II PIĘTRO

| | | | |
|------------------------------------|------|---------------------|------|
| NR 11 2-POK. 54,4m ² | 3/33 | PRZEDPOKÓJ | 5,9 |
| | 3/34 | ŁAZIENKA, WC | 5,8 |
| | 3/35 | POKÓJ + ANEKS KUCH. | 25,8 |
| | 3/36 | POKÓJ | 13,2 |
| | 3/37 | GARDEROBA | 3,7 |
| | | BALKON | 7,4 |