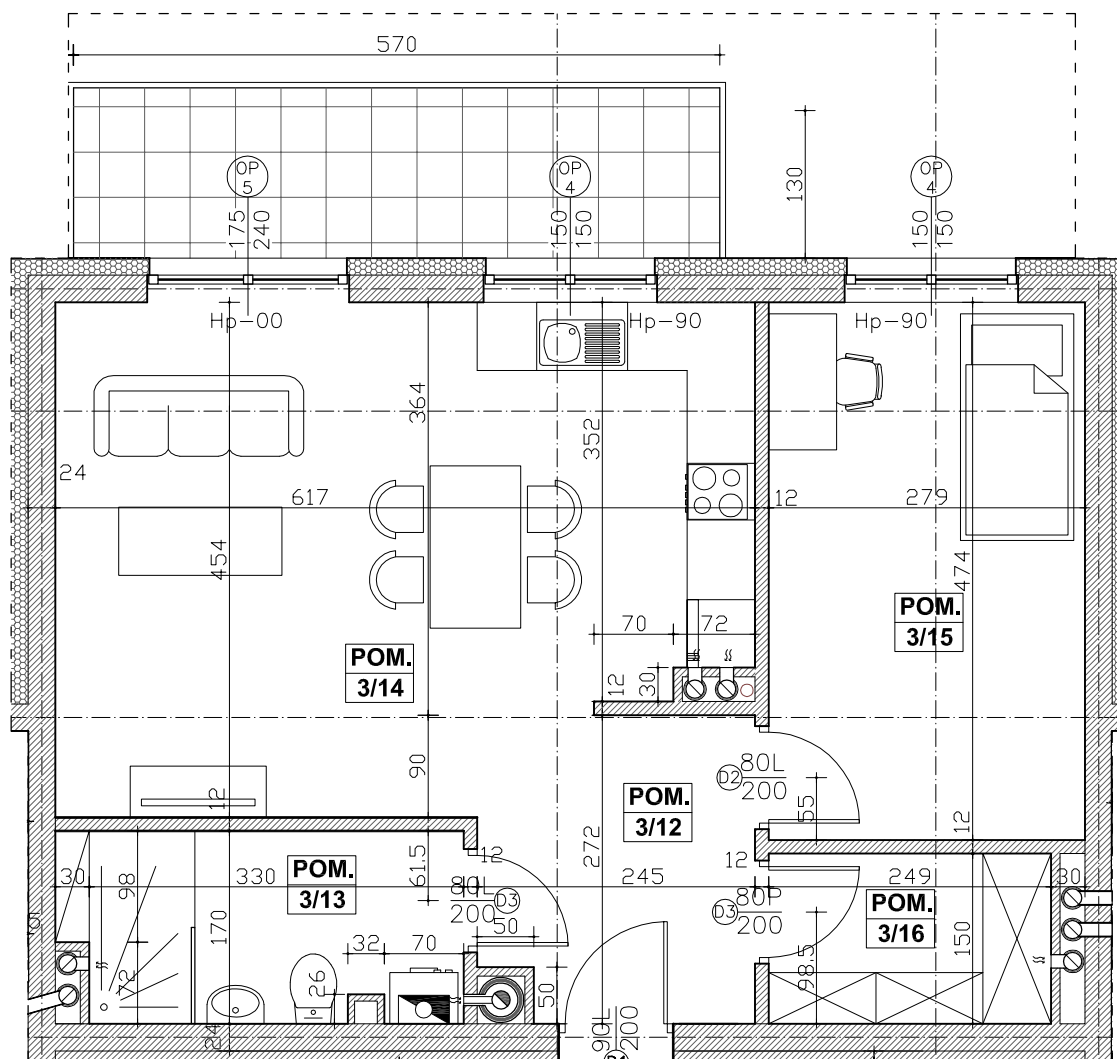


RSBM Sp. z o.o.
59-300 Lubin, ul. B. Malinowskiego 3

MIESZKANIE NR 11 (segment A)

II PIĘTRO, 2 pok. - 54,4 m²



BILANS POWIERZCHNI

II PIĘTRO

NR 11 2-pok. 54,4m ²	3/12	PRZEDPOKÓJ	5,9
	3/13	ŁAZIENKA, WC	5,8
	3/14	POKÓJ + ANEKS KUCH.	25,8
	3/15	POKÓJ	13,2
	3/16	GARDEROBA	3,7
		BALKON	7,4